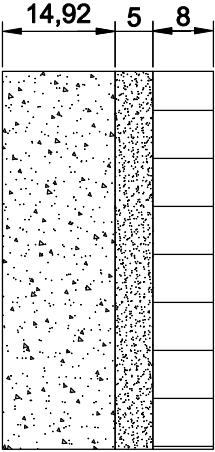
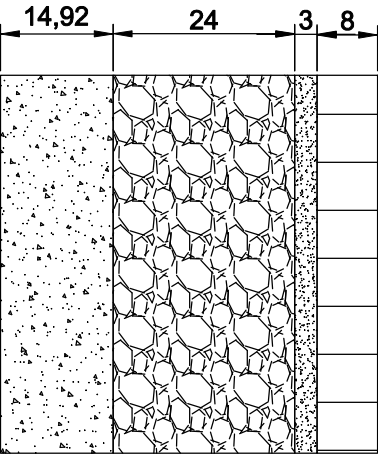


PRZEKRÓJ POPRZECZNY PROJEKTOWANEJ BUDOWY OPASKI WOKÓŁ STACJI






- warstwa ścierna z kosti betonowej
- podsypka piaszkowa (piesek drobno lub średnioziarnisty)
- grunt rodzimny

PRZEKRÓJ POPRZECZNY PROJEKTOWANEJ OBSZARU Z PODBUDOWY W CZĘŚCI FTONTOWEJ STACJI



- warstwa ścierna z kosti betonowej
- podsypka piaszkowa
- podbudowa zasadnicza z kruszywa łamanego lub naturalnego
- stabilizowanego mechanicznie lub tłuczni kamiennego
- grunt rodzimny

<div></div>	INSTALACJE ELEKTRYCZNE I PROJEKTOWANIE INPRO 41–200 Sosnowiec, ul. Gen. Wł. Andersa 27B tel. 697–301–305 e-mail: inpro.elektro@gmail.com		STADIUM	
			P T	
	TEMAT	Budowa sieci elektroenergetycznej średniego napięcia SN i niskiego napięcia nN wraz z stacją transformatorową SN/nN oraz Remont sieci napowietrznej nN dla zadania: <i>"Modernizacja sieci napowietrznej nN zasilanej ze stacji transformatorowych Bukowno Wygietza oraz Bukowno Ośrodek Zdrowia w Bukownie"</i>		
	OBIEKT	Sieć elektroenergetyczna SN i nN		
INWESTOR	Tauron Dystrybucja Spółka Akcyjna 31–035 Kraków ul. Podgórska 25A w ramach Oddziału Będzin 42–500 Będzin ul. Matobądzka 141.			

BRANŻA	OPRACOWAŁ			<div></div> <div>12–04–2025</div> <div>PODPIS</div>
elektryczna	PROJEKTOWAŁ	mgr inż. Przemek Rok		
SKALA				
Brak	SPRAWDZIŁ	mgr inż. Michał Bołut	SLK /5880/PWBE/15 do projektowania i kierowania robotami budowlanymi w szczególności instalacyjnej w zakresie sieci, instalacji i urządzeń elektrycznych i elektroenergetycznych bez ograniczeń	<div></div> <div>12–04–2025</div> <div>PODPIS</div>
NR RYS	Podbudowa stacji z kostki brukowej			NR STRONY
S_20				75